

P meble **Potocki**



...z natury najlepsze



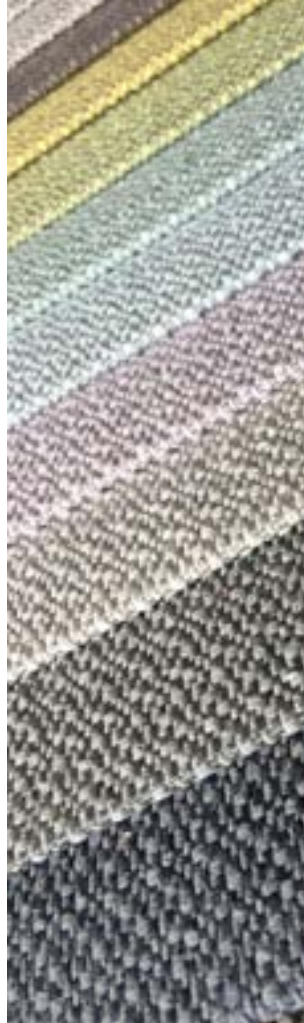
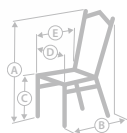
TERESA

Dostępne w trzech wersjach:
z tapicerowanym siedziskiem i oparciem,
z tapicerowanym siedziskiem i szczebelkowym oparciem
z drewnianym siedziskiem i szczebelkowym oparciem.

Gięte elementy oparcia nadają
subtelności i szyku oraz sprawiają,
że jest ono niezwykle wygodne.

WYMIARY:

A:92, B:56, C:47, D:43, E:40



POLONIA

Dostępne w dwóch wersjach:
z siedziskiem i oparciem tapicerowanym
z tapicerowanym siedziskiem i szczebelkowym oparciem.

Gustowne i eleganckie krzesło
z wyprofilowanym oparciem
idealnie podpierającym kręgosłup.

WYMIARY:

A:96, B:61, C:46, D:43, E:44





VICTORIA

Dostępne w dwóch wersjach:
z siedziskiem i oparciem tapicerowanym
z tapicerowanym siedziskiem i drewnianym oparciem.

Wyprofilowane łukowate oparcie idealnie podpira plecy,
a tapicerowane elastyczne siedzisko
dodaje komfortu.

WYMIARY:

A:96, B:58, C:46, D:42, E:42



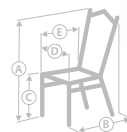
ROT

Dostępne w trzech wersjach:
z siedziskiem i oparciem tapicerowanym,
z tapicerowanym siedziskiem i szczelkowym oparciem
z drewnianym siedziskiem i szczelkowym oparciem.

Smukły kształt z wyprofilowanym oparciem
sprawia, że Rot posiada ponadczasową
stylizykę.

WYMIARY:

A:100, B:50, C:46, D:44, E:38

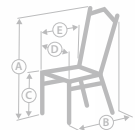




FOCUS

Focus to wyszukany, finezyjny kształt w połączeniu z wysoką jakością wykonania

WYMIARY:
A:97, B:56, C:46, D:44, E:41



IKAR

Klasyczne stylowe krzesło z wyprofilowanym oparciem dostosowanym do kształtu kręgosłupa.

WYMIARY:
A:98, B:54, C:46, D:43, E:41



JURAND

Tapicerowane krzesło z nutą nowoczesnego designu, wykonane przy użyciu najlepszych materiałów.

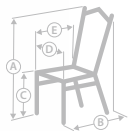
WYMIARY:
A:97, B:62, C:46, D:46, E:41



IDEA

Połączenie nowoczesnego designu oraz klasyki przyczyniło się do powstania Idee – krzesła delikatnego w formie, lecz wytrzymałego w konstrukcji.

WYMIARY:
A:91, B:58, C:46, D:44, E:42



REX

Stylowe krzesło z charakterystyczną falą na oskrzyni oraz nogami typu Ludwik.

WYMIARY:
A:96, B:55, C:45, D:44, E:41

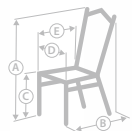




DELFIN

Nowoczesny design połączony z klasyką. Wyprofilowana sklejka oparciowa daje poczucie komfortu a elementy tukowate dodają elegancji.

WYMIARY:
A:93, B:62, C:45, D:47, E:43



DELFIN FOTEL

Elegancja i wygoda – te cechy doskonale charakteryzują fotel Delfin

WYMIARY:
A:93, B:62, C:45, D:63, E:43



SLIM

Prosta forma i wysoka funkcjonalność w delikatnej oprawie, która sprawdzi się w nawet najbardziej wymagających warunkach.

WYMIARY:
A:91, B:55, C:46, D:45, E:43



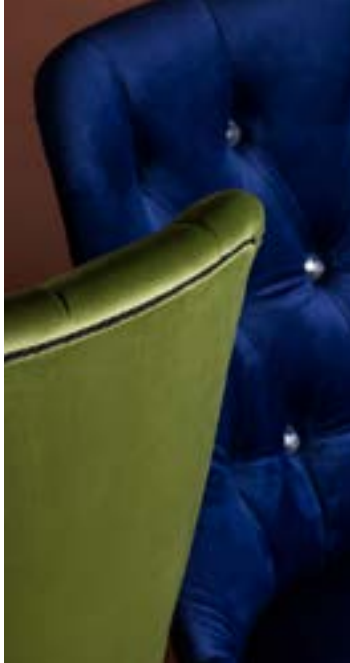
LORD

Wyróżnia się pikowanym zdobieniem, eleganckimi dekoracyjnymi odszyciami z guzikami w kolorze tkaniny.

Fotel w stylu glamour, który zachwyca, oferując najwyższy komfort i wygodę.

WYMIARY:

A:98, B:66, C:48, D:50, E:46



LORD CRISTAL

Kryształowe guziki zatopione w pikowanym oparciu z eleganckimi dekoracyjnymi odszyciami oraz wygodnym majestatycznym wyglądem.

Fotel w stylu glamour, który zachwyca, oferując najwyższy komfort i wygodę.

WYMIARY:

A:98, B:66, C:48, D:50, E:46





ZESTAW

ROT

ZESTAW

ROT

Zachwycą swoim majestatycznym wyglądem oraz ponadczasową elegancją, którą szczególnie można podziwiać po całkowitym rozłożeniu stołu. Doskonała jakość, niezawodna konstrukcja oraz przemyślane detale czynią ten zestaw idealnym rozwiązaniem dla najbardziej wymagających Klientów. Dodatkowo unikatowy wymiar sprawia, że Rot spełnia oczekiwania wielopokoleniowych rodzin oraz osób pragnących spotykać się z większym gronem znajomych. Dopetnieniem pięknego funkcjonalnego stołu są wygodne klasycznie wyglądające krzesła.

STÓŁ

ROT

Duży, unikatowy stół przeznaczony do salonu lub jadalni. Wyjątkowa stabilność i wytrzymałość mimo tak dużych rozmiarów możliwa jest dzięki zastosowaniu niezawodnych drewnianych prowadnic opracowanych w firmie Meble Potocki. Mebel jest funkcjonalny oraz ergonomiczny - wszystkie elementy dodatkowe chowają się pod blatem. Nogi, oskrzynia oraz prowadnice wykonane są z drewna litego, natomiast blat z płyty oklejonej naturalnym fornirem. Całość pokryta lakierem o podwyższonej odporności na temperaturę oraz alkohol. Posiada wiele kombinacji rozkładania.

P meble
Potocki



SPOSÓB
ROZKŁADANIA

WYMIAR BLATU
TYP ROZKŁADANY ELEMENTY DODATKOWE

135 / 90 cm	3 x 45 cm
163 / 96 cm	4 x 47 cm
180 / 100 cm	4 x 50 cm
180 / 110 cm	4 x 55 cm
200 / 100 cm	4 x 50 cm
200 / 110 cm	4 x 55 cm

oraz wiele innych

SYSTEM DREWNIANYCH
PROWADNIC





ZESTAW

HUSAR

10 | 11

STRONA

ZESTAW

HUSAR

Przekonuje nowoczesnym stylem i surowym wyglądem. Dominujący minimalizm tego zestawu przełamują delikatnie krzesła o klasycznym wyglądzie. Takie połączenie nadaje całość harmonijną i oryginalną formę. Zestaw Husar z całą pewnością doskonale spełni swoją funkcję zarówno w niedużej jadalni, jak i w przestronnym salonie, zwłaszcza podczas organizacji większych przyjęć i spotkań towarzyskich. Dzięki sprawdzonym rozwiązaniom konstrukcyjnym, wysokiej jakości materiałom oraz precyzji wykonania, Husar bez wątpienia sprawdzi się na długie lata w każdym mieszkalnym wnętrzu.

STÓŁ

HUSAR

Minimalistyczny a zarazem masywny w swojej konstrukcja mebel ze starannie wykończonymi nogami doskonale współgrającymi z prostym, klasycznym blatem, dzięki czemu całość zyskuje harmonijną i oryginalną formę. Stół z funkcją rozkładania. Dodatkowe elementy, powiększające powierzchnię, chowane do środka.

P meble
Potocki



SPOSÓB
ROZKŁADANIA



WYMIAR BLATU
TYP ROZKŁADANY ELEMENTY DODATKOWE

160 / 100 cm	2 x 50 cm
180 / 100 cm	2 x 50 cm
200 / 100 cm	2 x 50 cm
200 / 110 cm	2 x 50 cm

Oraz wiele innych
kombinacji wymiarów.
Zapytaj sprzedawcę.





ZESTAW

CEZAR

ZESTAW

CEZAR

Wyróżnia się innowacyjną budową i subtelną finezją wykonania, która pasuje praktycznie do każdego wnętrza. Idealnym uzupełnieniem całości są proste krzesła, o wyjątkowo smukłej linii. Wszystkie elementy tego zestawu doskonale prezentują się razem, tworząc wygodną i funkcjonalną kompozycję.

STÓŁ

CEZAR

Elementy konstrukcyjne takie jak nogi i prowadnice wykonane z twardego litego drewna - gwarantują stabilność stołu nawet przy pełnym jego rozłożeniu. Błat w jednym kawałku, bez przecięcia na środku sprawia, że nogi zawsze znajdują się na końcach stołu czyniąc go niezwykle funkcjonalnym. Całość pokryta lakierem odpornym na podwyższoną temperaturę oraz alkohol. Dodatkowe elementy, powiększające powierzchnię stołu, chowane do środka.

P meble
Potocki



WYMIAR BLATU
TYP ROZKŁADANY ELEMENTY DODATKOWE

135 / 90 cm	3 x 45 cm
160 / 90 cm	3 x 45 cm
160 / 100 cm	3 x 45 cm
185 / 90 cm	3 x 45 cm
185 / 100 cm	3 x 45 cm

Oraz wiele innych

SPOSÓB
ROZKŁADANIA





ZESTAW

SLIM

WYMIAR BLATU
TYP ROZKŁADANY ELEMENTY DODATKOWE

140 / 90 cm 2 x 45 cm

ZESTAW

SLIM

Nowoczesny zestaw o bardzo subtelnej budowie, wykonany z najwyższą starannością i pomysłowością. Nadaje się idealnie zarówno do mniejszych kuchni, jak i dużych jadalni czy salonów dzięki swojej lekkiej formie nie przytłacza. Wygodne krzesła o specjalnie giętym oparciu gwarantują, że biesiady przy Zestawie Slim będą bardzo udane.

STÓŁ

SLIM

Wyróżnia się niezwykle prostą i lekką formą oraz estetycznym wykonaniem. Jest meblem ponadczasowym. Charakteryzuje go prostokątny blat, skosowane krawędzie oraz bardzo prosty system rozkładania - wmontowane w nogi kółka i system motylkowy wkładów pozwala na dołożenie dodatkowych blatów przy użyciu jednej ręki

P meble
Potocki



SPOSÓB
ROZKŁADANIA



INNOWACYJNY SYSTEM
ZINTEGROWANYCH
MODUŁÓW





ZESTAW

PROWANSJA

ZESTAW

PROWANSJA

Urzeka swoją delikatnością, fantazyjnością, ale także funkcjonalnością. Na co dzień idealny zestaw dla każdej rodziny, szczególnie bezpieczny dla mniejszych dzieci, od święta wygodne miejsce spotkań nawet kilkupokoleniowych rodzin czy dużej grupy przyjaciół.

Prowansja przykuwa uwagę pięknie wykonanym blatem stołu oraz delikatną budową krzesel. Wszystkie elementy tego zestawu idealnie do siebie pasują, tworząc subtelną, harmonijną całość.

STÓŁ

OKRĄGŁY

Konstrukcja stołu oparta na drewnianych prowadnicach oraz nogach i oskrzyni z litego drewna. Blat wykonany z płyty oklejonej naturalnym forniem ułożonym promieniście. Stół rozkładany z dodatkowymi wkładami chowanymi pod blatem.

Stoły okrągłe to doskonała propozycja dla osób ceniących sobie elegancję mebli, ich interesującą konstrukcją oraz praktyczny wymiar. Drewniane elementy konstrukcyjne zapewniają stabilność i wytrzymałość, a fornirowany blat pokryty lakierami odpornymi na codzienne użytkowanie jak i podwyższoną temperaturę czy alkohol czynią mebel wręcz idealnym rozwiązaniem.

P meble
Potocki



ŚREDNICA BLATU
TYP ROZKŁADANY

ŚREDNICA BLATU	ELEMENTY DODATKOWE
Ø 120	2 x 45 cm
Ø 130	2 x 45 cm
Ø 140	2 x 50 cm
Ø 150	2 x 50 cm
Ø 160	2 x 50 cm
Ø 170	2 x 50 cm

ŚREDNICA BLATU
TYP NIEROZKŁADANY

Ø 90
Ø 100
Ø 110
Ø 120
Ø 130
Ø 140
Ø 150
Ø 160
Ø 170

SPOSÓB
ROZKŁADANIA





ZESTAW

REX

ZESTAW

REX

Zaprojektowany specjalnie dla poszukiwaczy stylowych i sztywnych mebli, którzy chcą się cieszyć wyrafinowanymi kształtami i detalami wzornictwa. Zestaw ten szczególnie dobrze prezentuje się w przestrzeni jadalnej urządzonej w klasycznym stylu.

STÓŁ

JÓZEF

Konstrukcja oparta na drewnianych prowadnicach. Wkładki chowane są do wnętrza stołu. Dostępny w szerokiej gamie wybarwień. Stół o klasycznym kształcie spełniający oczekiwania nawet najbardziej wymagających klientów. Idealny jako stół do jadalni klasycznej, a także jako mebel restauracyjny czy hotelowy.





WYMIAR BLATU

TYP ROZKŁADANY

ELEMENTY DODATKOWE

135 / 90 cm	3 x 45 cm
163 / 96 cm	4 x 47 cm
180 / 100 cm	4 x 50 cm
180 / 110 cm	4 x 55 cm
200 / 100 cm	4 x 50 cm
200 / 110 cm	4 x 55 cm

P meble
Potocki



CEZAR



HUSAR

ŁAWY

WYMIARY
DLA WSZYSTKICH TYPÓW

105/55 wys. 55 cm

REX



ROT





ADRES SALONU:

Mebel Potocki, ul. Sokolnicka 58, 62-021 Paczkowo
tel/fax (+48) 61 815 73 29
biuro@meblepotocki.pl

P meble
Potocki

www.stoly-krzesla.com.pl

Niniejszy katalog ma charakter wyłącznie informacyjny i nie stanowi oferty w rozumieniu ustawy Kodeks Cywilny z dnia 23.04.1964r. (Dz.U.2014r. poz. 121). Mebel Potocki zastrzega sobie prawo wprowadzania bez uprzedzenia zmian danych zawartych w niniejszej publikacji, w tym parametrów technicznych, wzornictwa, specyfikacji i wymiarów oferowanych mebli. Zawarte w publikacji informacje nie stanowią zapewnienia, o którym mowa w art. 556.1 § 1 ust.2 oraz 556.1 § 2 Kodeksu Cywilnego, a ponadto nie stanowią oświadczenia gwarancyjnego, o którym mowa w art. 557§ 1 Kodeksu Cywilnego. Wszystkie wymiary zostały podane i zaokrąglone do pełnych cm. Prezentowane w katalogu kolory mogą różnić się od rzeczywistych kolorów oferowanych mebli. Produkcja, oferowanie do sprzedaży lub sprzedaż mebli o wyglądzie odpowiadającym wyglądowi mebli prezentowanych w publikacji może podlegać odpowiedzialności cywilnej i karnej, określonej we właściwych przepisach.
All rights reserved.